

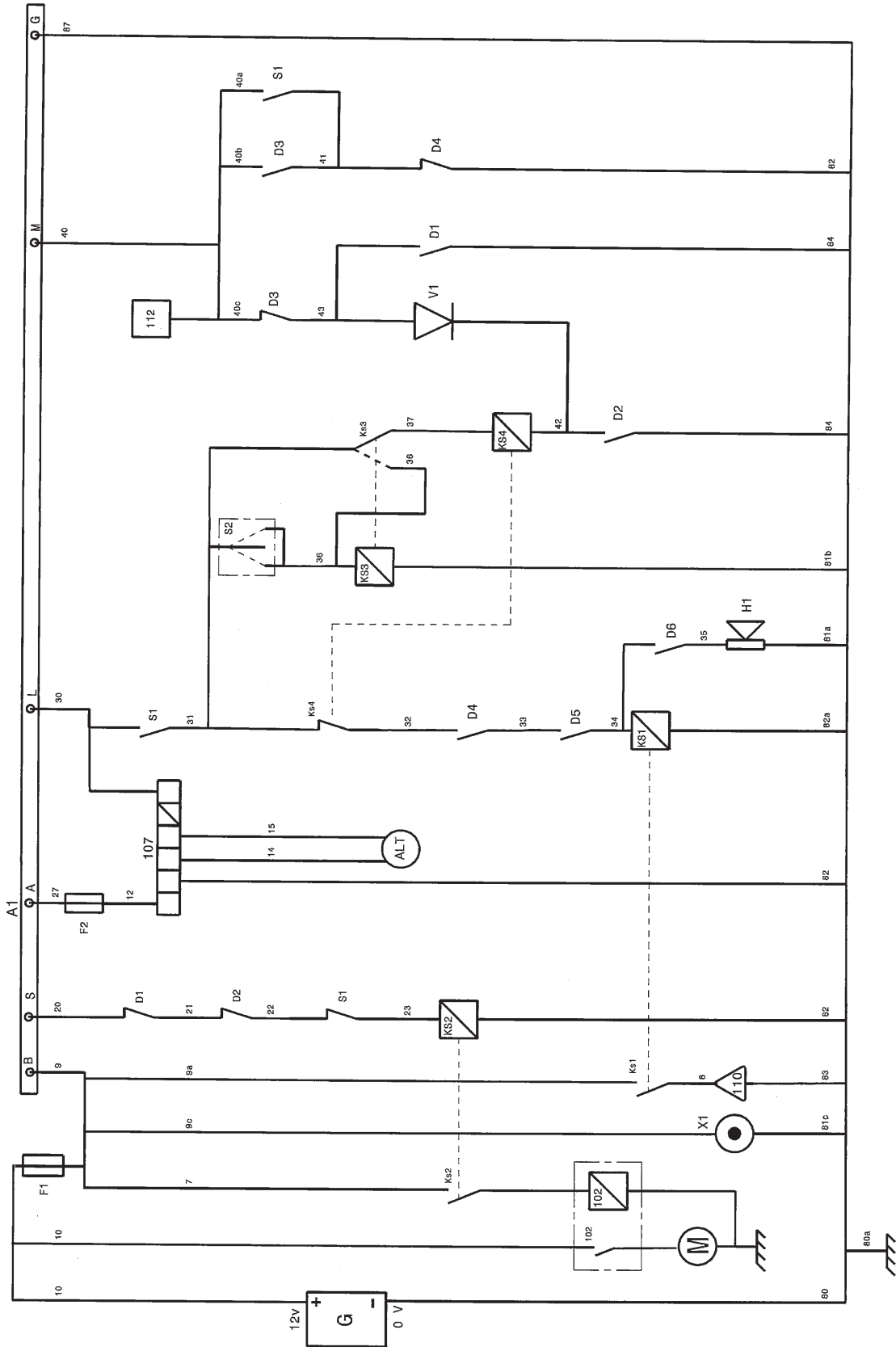
Signatures
Responsable Projet
Directeur R. & D.**SCHEMA****N° 00384****Ind. 03****Projet : MHHE2 et A80H2****Désignation : Schéma électrique****Ind. 1 : Création du document.****Ind. 2 : Mise à jour représentation contact siège.****Ind. 3 : Mise à jour et ajout autorisation tonte en marche arrière.****Destinataires :** Méthode ; Montage ; SAV

Veillez trouver ci-joint le schéma électrique MHHE2 et A80H2, valable à partir des numéros de machine :

MHHE2 : N° 163488 produite le 01/03/2014.

A80H2 : N° 231150 produite le 26/05/2015.

Ajout de la fonction Autorisation de tonte en marche arrière et mise à jour schéma (faisceau référence : 3-51462-d03).



Mise à jour et ajout autorisation toute en marche arrière.	PO4	27/11/2016	OKO
modification représentation contact siège + mise à jour plan	PO2	23/12/2010	DAC
Modifications			
Ind	Date	Non	Non
Ind	Date	Non	Non
Révision courante distribuée le :			
Matériau :		Folio :	Poids (kg) :
		1 / 1	1 : 1
Traitement de surface :			
Surface à traiter (m2) :		Date	Non
		05/08/2010	DAC
Ver		Non	Non
Designation :		Référence :	
SCHEMA ELECTRIQUE A80H2 MHHE2		C06998	
Tolérance générale : ±			
Tolérance angulaire : ±			
Dessiné N° : 2-C06998-PO4			

MELESIA
 67106 WISSEMBOURG CEDEX
 TEL 03.88.54.89.00
 FAX 03.88.54.89.38

PROPRIETE DE LA SOCIETE MELESIA
 NE PEUT ETRE UTILISE NI REPRODUIT SANS
 SON AUTORISATION

V1	Diode
X1	Prise de charge (option Mob)
S2	Interrupteur toute marche arrière
S1	Interrupteur lame
M	Demarreur
K84	Relais 4 (embrayage lame marche AR)
K83	Relais 3 (mémoire autorisation)
K82	Relais 2 (demarreur)
K81	Relais 1 (embrayage lame)
H1	Klaxon
G	Batterie
F1 / F2	Fusible 25A
D8	Capteur remplissage Peñler
D5	Capteur Peñler
D4	Capteur Siège
D3	Capteur Frein de parking
D2	Capteur pédalier arrière
D1	Capteur pédalier avant
ALT	Alternateur
A1	Contacteur à clef
112	Stop moteur
110	Embrayage de lame
107	Régulateur
102	Relais Démarreur
100	Designation

Contacteur à clef

	B	M	G	S	L	A
STOP	X	X	X	X	X	X
RUN	X			X	X	X
START	X			X	X	X

U	1	2B46702	ETESIA	84a	1	210	connecteur F1	connecteur F2
T	1	VC1	VF composant	Bleu	1	/	connecteur F1	Piquage fil 80a
R	1	Diode 1N5404	RKG Labinal Cinch 6516-9D1208D Clips 6.35mm avec languette	Bleu	1.5	/	Embrayage	Piquage fil 80a
P	2	15-005	SES Sterling	Bleu	1.5	1410	connecteur U	Siège
K	1	SOM-411-4 SGF-51T-5	J8T	Bleu	1.5	400	connecteur C2	connecteur U
J	3	SOM-51T-4 SGM-51T-5	J8T	Bleu	1.5	200	connecteur C1	connecteur C2
I	4		MTA	Bleu	1.5	/	connecteur C1	Piquage fil 80a
G	11	17.07930		Bleu	1	460	klaxon	Prise
F	4	02977048	Packard	Bleu	1	300	connecteur C3	klaxon
D	1	8911979	Packard	Bleu	1	300	Contacteur à clef	connecteur C3
C	4	4180022-1	Cinch	Bleu	1.5	/	Contacteur à clef	Piquage fil 80a
B	1	02973422	Packard	Bleu	4	/	Masse	Piquage fil 80a
A2	2	Cosse fil 10mm²	Ronde Ø6.5 int	Noir	10	860	Batterie	Masse
A1	2	Cosse fil 10mm²	Ronde Ø8.5 int	Blanc	1	2215	connecteur F1	connecteur F4
Repère	Quantité	Connecteur	Cosses	Blanc	1	/	Diode R1	connecteur F1
			Joints	Blanc	1	/	connecteur F2	Diode R1
				Blanc	1	1120	Connecteur F2	connecteur C4
				Blanc	1	610	connecteur F4	Siège
				Blanc	1	3075	I lame	connecteur F4
				Blanc	1	100	connecteur F4	connecteur F4
				Blanc	1	3075	I lame	connecteur F4
				Blanc	1	420	connecteur B	I lame
				Blanc	1	2010	connecteur B	Stop moteur
				Orange	1	330	connecteur C3	connecteur C4
				Orange	1	100	connecteur T	connecteur T
				Orange	1	480	connecteur C3	connecteur T
				Orange	1	100	connecteur C3	connecteur C3
				Orange	1	2180	C remplissage	klaxon
				Orange	1	1155	connecteur C1	C remplissage
				Orange	1	2030	connecteur F3	connecteur C1
				Orange	1	960	Siège	connecteur F3
				Orange	1	2895	connecteur C4	Siège
				Orange	1	330	connecteur C3	connecteur C4
				Orange	1	450	connecteur T	connecteur C4
				Orange	1	240	I lame	connecteur T
				Rouge	1.5	1615	connecteur B	connecteur U
				Rouge	1.5	420	connecteur B	I lame
				Jaune	1	1595	I lame	connecteur c2
				Jaune	1	1270	connecteur F2	I lame
				Jaune	1	210	connecteur F1	connecteur F2
				Rouge	1	1180	connecteur B	connecteur F1
				Orange	1.5	945	connecteur U	connecteur J
				Orange	1.5	945	connecteur U	connecteur J
				Jaune	2	1375	connecteur I	Contacteur à clef
				Jaune	2	480	connecteur U	connecteur I
				Rouge	2.5	1035	demarreur	connecteur I
				Rouge	10	1225	Batterie	demarreur
				Rouge	1	1635	connecteur C2	Prise
				Rouge	2.5	200	connecteur C1	connecteur C2
				Rouge	2.5	1415	connecteur B	connecteur C1
				Rouge	2.5	1375	connecteur I	connecteur B
				Orange	1.5	705	connecteur C1	connecteur D
				Orange	1.5	1015	connecteur C2	Relais demarreur
Repère	Couleur	Section	Longueur	Designation	1	Designation	2	Designation 2

modification représentation contact siège + masse à jour plein

modification

révision courante distribuée le :

Matière :

Traitement de surface :

Surface à traiter (M2) :

Tolérance générale : ±

Tolérance angulaire : ±

Folio : 1 / 1

Date : 05/08/2010

Designation : SCHEMA ELECTRIQUE A80H2 MHHE2

Poids (Kg) : 1.1

Échelle : 1:1

Num : C06998

Des : DAC

Var : -

PO2 : 23/12/2010

Ind : Date

DAC : Nom

67165 WISSENBURG CEDEX
TEL 03.86.54.89.00
FAX 03.86.54.89.38

Propriété de la société Etesia
Ne peut être utilisée ni reproduite sans
son autorisation

Dessin N° : 2-C06998-P04

Valable à partir des numéros
des machines suivantes :
A80H2 : 231150 à partir du 26/05/2014
MHHE2 : 169488 à partir du 01/03/2014